

Changer de mot de passe ou d'adresse mail

Vous connaissez votre mot de passe et vous souhaitez le changer ou vous voulez modifier votre adresse mail.



1 Cliquez sur "Se connecter" au-dessus du bandeau violet.

Se connecter

Créer un nouveau compte **Se connecter**
Demander un nouveau mot de passe

Nom d'utilisateur *

naty

Saisissez votre nom d'utilisateur pour Rebellesanté.

Mot de passe *

Saisissez le mot de passe correspondant à votre nom d'utilisateur.

SE CONNECTER

2 Indiquez votre nom d'utilisateur et votre mot de passe actuel.

Puis cliquez sur le bouton gris "SE CONNECTER".



3 Sur la fenêtre de votre compte, cliquez sur : "Modifier", (sous votre nom d'utilisateur).

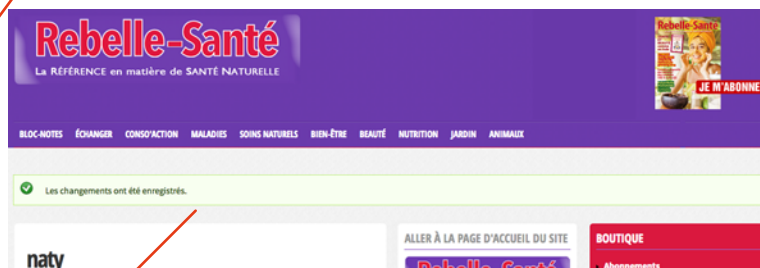


5 - Rentrez alors votre **mot de passe** actuel puis votre nouveau mot de passe dans les champs requis.

- Si vous le désirez, transférez une image ou avatar (ce n'est pas obligatoire).

- Puis cliquez sur le bouton gris "ENREGISTRER", (en bas de la fenêtre).

6 Un petit message (en vert sous le bandeau violet) vous signale que les changements ont été enregistrés.



Vous pouvez commencer votre navigation

Aller à la page d'accueil, cliquer sur la rubrique de votre choix ou vous rendre dans la boutique ...

Pour changer d'adresse mail

Suivez les instructions 1 et 2.

À 3 modifiez votre adresse dans le champ requis, puis continuez comme pour le mot de passe.