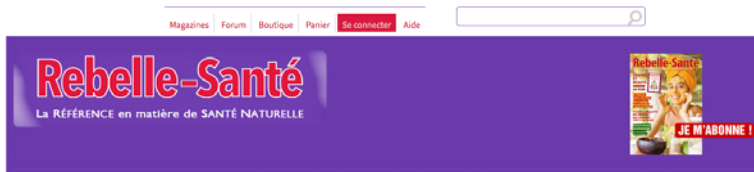
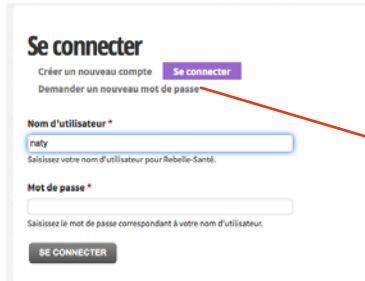


# Demander un nouveau mot de passe

Si vous avez perdu votre mot de passe :



1 Cliquez sur "Se connecter" au-dessus du bandeau violet.



2 Dans la fenêtre de connexion, cliquez sur : "Demander un nouveau mot de passe".



3 Puis dans la fenêtre "Compte utilisateur", indiquez votre nom d'utilisateur pour ce compte ou, si vous l'avez oublié, l'adresse mail qui vous a servi à créer votre compte.

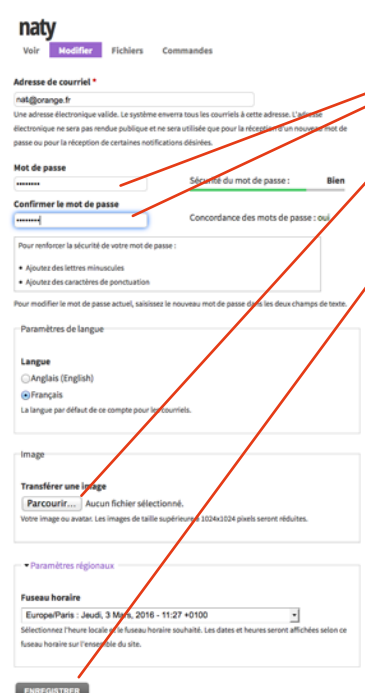
Enfin, cliquez en bas de la fenêtre sur le bouton gris : "ENVOYER NOUVEAU MOT DE PASSE PAR COURRIEL".



4 Quand vous recevez le mail, cliquez sur le lien qu'il contient.

Vous arrivez sur la page "Réinitialiser le mot de passe" :

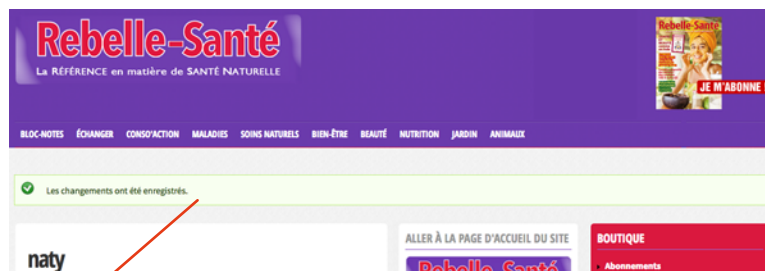
cliquez sur le bouton gris "SE CONNECTER".



5 - Rentrez le mot de passe que vous choisissez pour ce compte dans les champs indiqués.

- Si vous le désirez, transférez une image ou avatar (ce n'est pas obligatoire).

- Puis cliquez sur le bouton gris "ENREGISTRER", en bas de la fenêtre).



6 Un petit message (en vert sous le bandeau violet) vous signale que les changements ont été enregistrés.

**Vous pouvez commencer votre navigation**

Aller à la page d'accueil, cliquer sur la rubrique de votre choix ou vous rendre dans la boutique ...